



РОССИЙСКАЯ ФЕДЕРАЦИЯ
ИРКУТСКАЯ ОБЛАСТЬ
АДМИНИСТРАЦИЯ
МУНИЦИПАЛЬНОГО РАЙОНА
МУНИЦИПАЛЬНОГО ОБРАЗОВАНИЯ
«НИЖНЕУДИНСКИЙ РАЙОН»
РАСПОРЯЖЕНИЕ

* * * * *
г. Нижнеудинск, ул. Октябрьская, 1 тел.: 8 (395-57) 7-05-64
от «20» декабря 2023 года № 465 факс: 8 (395-57) 7-05-04

E-mail: nuradm@rambler.ru

Об установлении публичного сервитута
в отношении земельных участков в целях размещения
объекта: «ЭХЗ МН «Омск-Иркутск», «Красноярск-
Иркутск» 432,9-536,6 км ЛЧ МН. УКЗ км 440, км 452,
км 460, км 475, км 485, км 494,4, км 496,4, км 496,9,
км 499, км 507,8, км 513, км 524, км 536 МН. ИРНУ.
Техническое перевооружение»

Рассмотрев ходатайство представителя Общества с ограниченной ответственностью «Транснефть-Восток» (ООО «Транснефть-Восток») Бояринцевой Татьяны Николаевны, действующего на основании доверенности от 04.08.2023 г., удостоверенной Гимельшпах М.Н., временно исполняющего обязанности нотариуса Вихоревского нотариального округа Иркутской области, в реестре за №38/50-н/38-2023-1-755, об установлении публичного сервитута в отношении земельных участков в целях размещения объекта: «ЭХЗ МН «Омск-Иркутск», «Красноярск-Иркутск» 432,9-536,6 км ЛЧ МН. УКЗ км 440, км 452, км 460, км 475, км 485, км 494,4, км 496,4, км 496,9, км 499, км 507,8, км 513, км 524, км 536 МН. ИРНУ. Техническое перевооружение» в соответствии с п. 1 ст. 39.37, ст. 39.38, 39.43 Земельного кодекса РФ, статьями 45, 47 Устава муниципального образования «Нижнеудинский район», распоряжением администрации муниципального района муниципального образования «Нижнеудинский район» от 02.03.2020 года № 130 «О возложении полномочий»:

1. Установить публичный сервитут в интересах ООО «Транснефть-Восток» сроком на 2 года 11 месяцев в целях размещения объекта: «ЭХЗ МН «Омск-Иркутск», «Красноярск-Иркутск» 432,9-536,6 км ЛЧ МН. УКЗ км 440, км 452, км 460, км 475, км 485, км 494,4, км 496,4, км 496,9, км 499, км 507,8, км 513, км 524, км 536 МН. ИРНУ. Техническое перевооружение» согласно схеме границ сервитута на кадастровом плане территории (Приложение 1), в отношении земельных участков, расположенных по адресу: Российская Федерация, Иркутская область, муниципальный район Нижнеудинский, сельское поселение Шебертинское, с условными номерами:
38:11:130904:ЗУ1 (1) – 886 кв.м.;

38:11:130904:ЗУ1 (2) – 13 кв.м.;
38:11:130904:ЗУ1 (3) – 1 кв.м.;
38:11:130904:ЗУ1 (4) – 36 кв.м.;
38:11:130904:ЗУ1 (5) – 252 кв.м.;
38:11:130904:ЗУ1 (6) – 855 кв.м.;
38:11:130904:ЗУ1 (7) – 548 кв.м.

2. Установить плату за публичный сервитут в размере 0,01 процента кадастровой стоимости земельного участка за каждый год использования этого земельного участка в соответствии с Приложением 2. Внесение платы за публичный сервитут производится обладателем публичного сервитута единовременным платежом не позднее шести месяцев со дня принятия настоящего распоряжения.

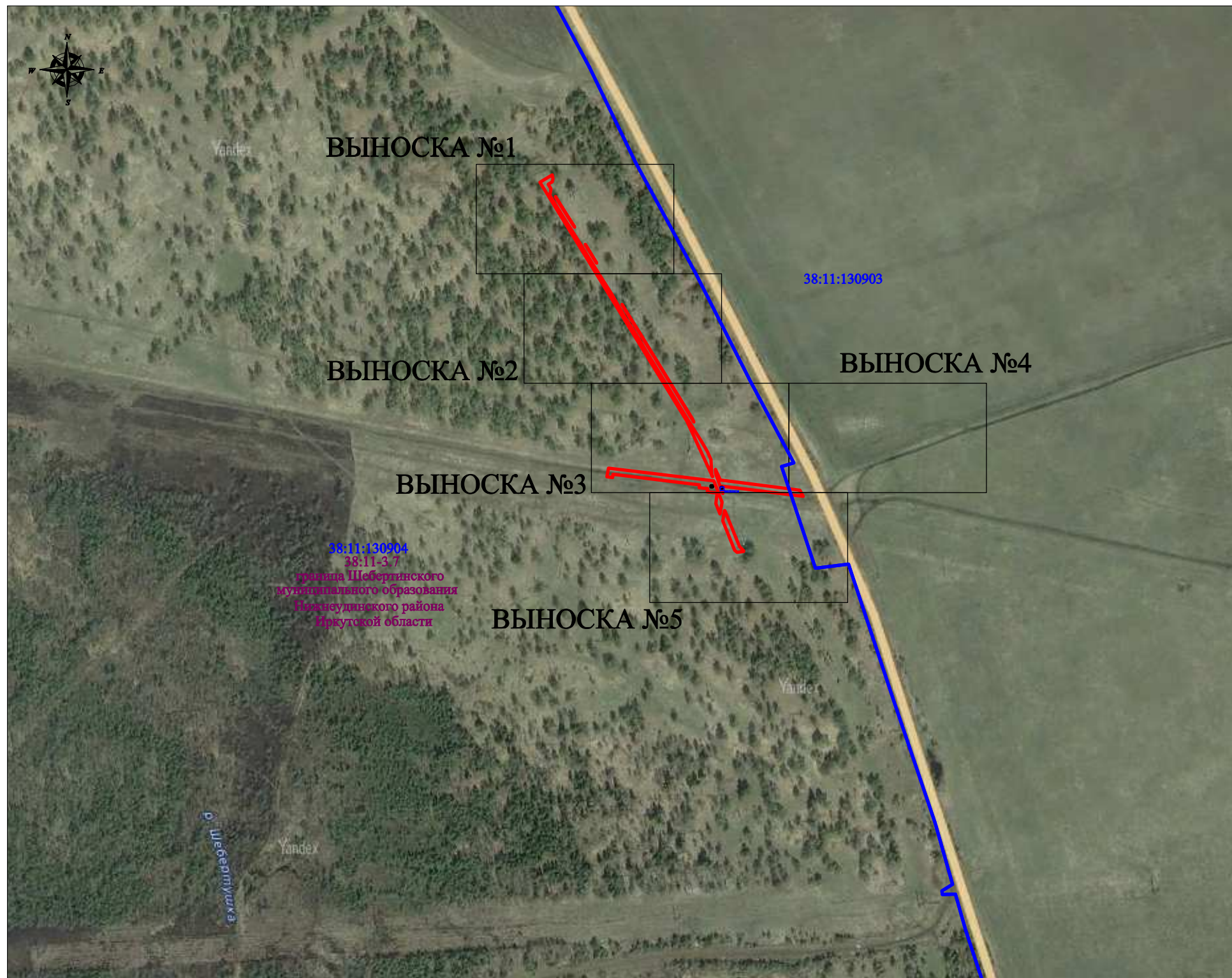
Заместитель мэра – председатель Комитета
по управлению муниципальным имуществом



Ю.В. Егоров



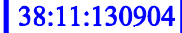
А.А. Остякова

Схема границ сервитута на кадастровом плане территории



Масштаб 1:5 000

Условные обозначения:

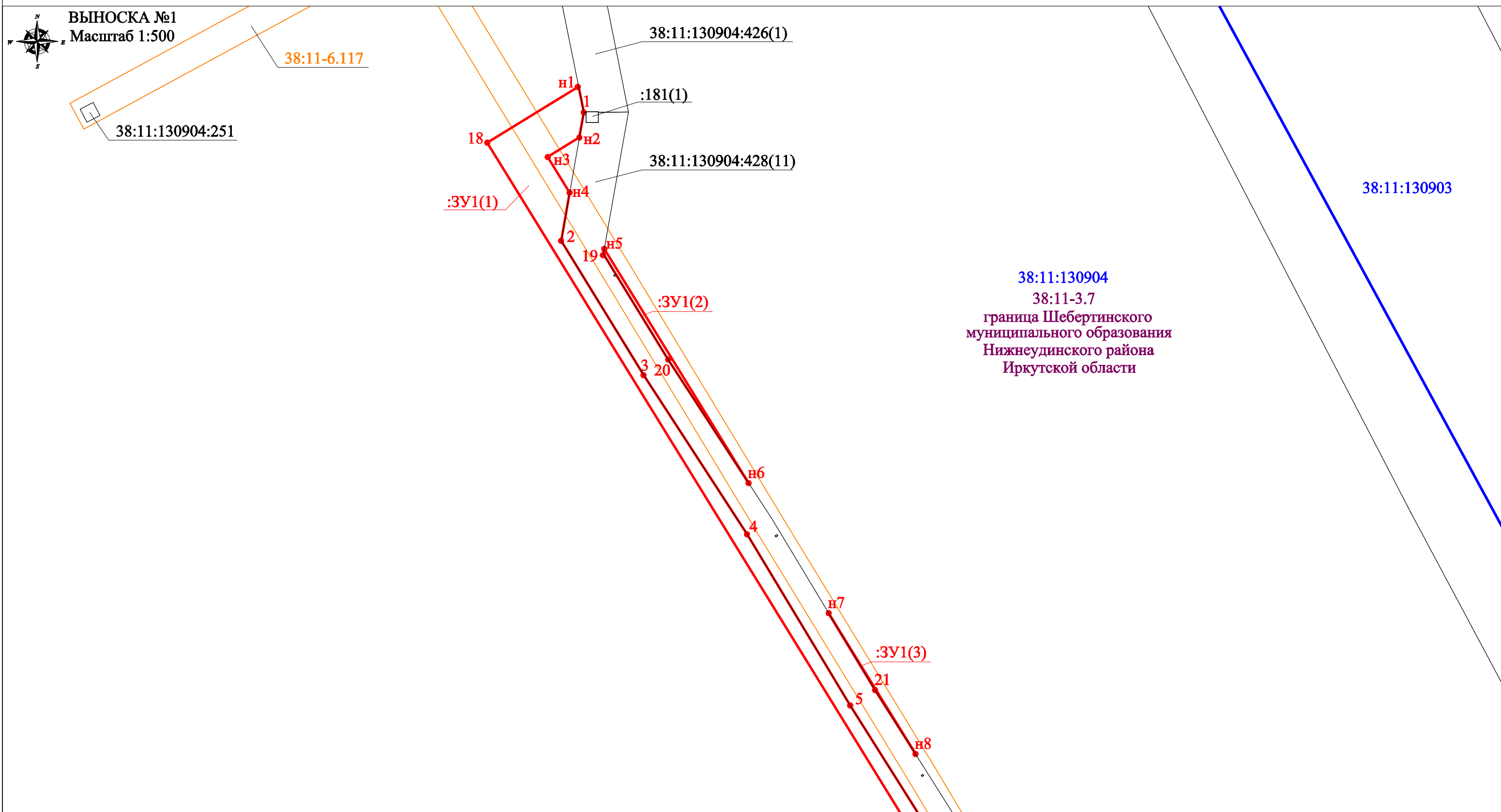
-  граница, обозначение поворотных точек, образуемых земельными участками, частей земельных участков
-  административно-территориальное деление территории, реестровый номер (субъектов РФ, муниципальных районов, городских поселений, городского округа, населённых пунктов)
-  граница, кадастровый номер кадастрового квартала

Условный номер образуемого земельного участка		
:ЗУ1		
Проектная площадь: 2591 кв. м, в том числе:		
:ЗУ1(1) - 886 кв. м		
:ЗУ1(2) - 13 кв. м.		
:ЗУ1(3) - 1 кв. м.		
:ЗУ1(4) - 36 кв. м		
:ЗУ1(5) - 252 кв. м.		
:ЗУ1(6) - 855 кв. м.		
:ЗУ1(7) - 548 кв. м.		
Система координат: МСК-38, Зона 2		
Обозначение характерных точек границ	X	Y
1	2	3
:ЗУ1(1)		
н1	648 057,51	2 241 664,38
1	648 053,96	2 241 665,09
н2	648 050,53	2 241 664,48
н3	648 047,87	2 241 660,16
н4	648 043,00	2 241 663,15
2	648 036,42	2 241 661,99
3	648 018,06	2 241 673,25
4	647 996,31	2 241 687,39
5	647 972,92	2 241 701,50
6	647 933,82	2 241 726,20
7	647 912,46	2 241 738,56
8	647 891,31	2 241 751,87
9	647 840,51	2 241 782,76
10	647 818,13	2 241 796,63
11	647 804,93	2 241 804,59
12	647 781,03	2 241 819,35
13	647 771,16	2 241 825,19
14	647 762,56	2 241 829,11
15	647 746,32	2 241 830,04
16	647 744,79	2 241 830,62
17	647 802,51	2 241 804,29
18	648 049,83	2 241 651,90
н1	648 057,51	2 241 664,38
:ЗУ1(2)		
19	648 034,65	2 241 667,77
н5	648 035,32	2 241 667,89
н6	648 003,32	2 241 687,61
20	648 020,19	2 241 676,63
19	648 034,65	2 241 667,77

Обозначение характерных точек границ	X	Y
1	2	3
:ЗУ1(3)		
н7	647 985,54	2 241 698,56
н8	647 966,30	2 241 710,42
21	647 975,03	2 241 704,90
н7	647 985,54	2 241 698,56
:ЗУ1(4)		
н9	647 923,20	2 241 736,97
н10	647 805,35	2 241 809,59
:ЗУ1(5)		
н11	647 801,30	2 241 811,44
22	647 893,42	2 241 755,27
23	647 914,53	2 241 741,99
н9	647 923,20	2 241 736,97
:ЗУ1(6)		
н18	647 753,79	2 241 722,65
н19	647 740,49	2 241 832,24
н20	647 718,47	2 241 840,55
н21	647 717,69	2 241 840,46
н22	647 717,54	2 241 840,52
н23	647 706,19	2 241 838,57
н24	647 716,87	2 241 834,33
н25	647 727,72	2 241 835,55
н26	647 729,28	2 241 825,36
н27	647 732,25	2 241 825,75
н28	647 733,36	2 241 816,98
н29	647 736,23	2 241 817,39
н30	647 747,16	2 241 727,50
н31	647 743,98	2 241 726,90
н32	647 744,87	2 241 720,96
н18	647 753,79	2 241 722,65

Обозначение характерных точек границ	X	Y
1	2	3
:ЗУ1(7)		
26	647 735,55	2 241 829,23
27	647 735,55	2 241 830,93
28	647 734,05	2 241 830,93
29	647 734,05	2 241 829,23
26	647 735,55	2 241 829,23
:ЗУ1(7)		
н33	647 752,51	2 241 833,69
:ЗУ1(7)		
н34	647 741,41	2 241 838,75
н35	647 730,82	2 241 921,26
н36	647 724,32	2 241 924,79
н37	647 735,11	2 241 840,71
н38	647 732,32	2 241 841,42
30	647 731,85	2 241 841,42
н39	647 731,85	2 241 841,54
н40	647 730,46	2 241 841,89
н41	647 727,20	2 241 841,53
31	647 747,16	2 241 834,00
н33	647 752,51	2 241 833,69
:ЗУ1(7)		
32	647 733,91	2 241 839,87
33	647 733,78	2 241 840,86
34	647 732,80	2 241 840,73
35	647 732,92	2 241 839,75
32	647 733,91	2 241 839,87

Схема границ сервитута на кадастровом плане территории

**Условные обозначения:**

 граница, обозначение поворотных точек, образуемых земельных участков, частей земельных участков

38:11-3.7 административно-территориальное деление территории, реестровый номер (субъектов РФ, муниципальных районов, городских поселений, городского округа, населённых пунктов)

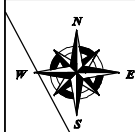
38:11:130904:286 граница, кадастровый номер земельного участка, согласно сведениям из ЕГРН

38:11:130904 граница, кадастровый номер кадастрового квартала

38:11-6.31 граница, реестровый номер ЗОУИТ, согласно сведениям из ЕГРН

:ЗУ1(1) условный номер образуемого земельного участка

Схема границ сервитута на кадастровом плане территории



ВЫНОСКА №4
Масштаб 1:500

38:11:130903
38:11-3.7
граница Шебергинского
муниципального образования
Нижнеудинского района
Иркутской области

38:00-6.308

38:11-6.31

38:11:130903:245(1)

38:11-6.117

38:11:000000:727(1)


38:11-6.126

:ЗУ1(7)

н35

38:11:130903:131(2)

Условные обозначения:

 граница, обозначение поворотных точек, образуемых земельных участков, частей земельных участков

 38:11-3.7 административно-территориальное деление территории, реестровый номер (субъектов РФ, муниципальных районов, городских поселений, городского округа, населенных пунктов)

 38:11:130904:286 граница, кадастровый номер земельного участка, согласно сведениям из ЕГРН

 38:11:130904 граница, кадастровый номер кадастрового квартала

 38:11-6.31 граница, реестровый номер ЗОУИТ, согласно сведениям из ЕГРН

 :ЗУ1(1) условный номер образуемого земельного участка

Расчет платы за публичный сервитут

Плата за публичный сервитут рассчитана на основании ст. 39.46 Земельного кодекса РФ.

Размер годовой платы определяется по формуле:

$$Pc = \text{упК} * S * \text{Ст},$$

где:

Pc - годовой размер платы за публичный сервитут;

упК – удельный показатель или среднее значение удельного показателя кадастровой стоимости по муниципальному району (руб./кв. м). Утвержден постановлением Правительства Иркутской области от 25.11.2022 г. №924-пп «Об утверждении результатов определения кадастровой стоимости земельных участков по кадастровым номерам и средних уровней кадастровой стоимости земельных участков по муниципальным районам и городским округам на территории Иркутской области»;

S – площадь земельного участка;

Ст – ставка арендной платы – 0,01%.

Адрес земельного участка	Кадастровый номер (квартал)/ условный номер	площадь ЗУ, кв. м.	УП кадастровой стоимости, руб./кв. м.	ставка платы за сервитут, в %	годовая плата за сервитут, руб.	ОКТМО объекта
РФ, Иркутская область, муниципальный район Нижнеудинский, сельское поселение Шебертинское	38:11:000000:ЗУ1 (1)	886	161,18	0,01	14,28	25628443
РФ, Иркутская область, муниципальный район Нижнеудинский, сельское поселение Шебертинское	38:11:000000:ЗУ1 (2)	13	161,18	0,01	0,21	25628443
РФ, Иркутская область, муниципальный район Нижнеудинский, сельское поселение Шебертинское	38:11:000000:ЗУ1 (3)	1	161,18	0,01	0,02	25628443
РФ, Иркутская область, муниципальный район Нижнеудинский, сельское поселение Шебертинское	38:11:000000:ЗУ1 (4)	36	161,18	0,01	0,58	25628443
РФ, Иркутская область, муниципальный район Нижнеудинский, сельское поселение Шебертинское	38:11:000000:ЗУ1 (5)	252	161,18	0,01	4,06	25628443
РФ, Иркутская область, муниципальный район Нижнеудинский, сельское поселение Шебертинское	38:11:000000:ЗУ1 (6)	855	161,18	0,01	13,78	25628443
РФ, Иркутская область, муниципальный район Нижнеудинский, сельское поселение Шебертинское	38:11:000000:ЗУ1 (7)	548	161,18	0,01	8,83	25628443
Итого					41,76	

Итого плата за весь срок действия сервитута составит:

$$(41,76 * 2) + 38,21 = 121,73 \text{ руб.}$$

Плата за публичный сервитут производится Пользователем по следующим реквизитам: ИНН 3835060301 КПП 383501001 УФК по Иркутской области (КУМИ МО Нижнеудинский район), ЕКС 40102810145370000026 ОТДЕЛЕНИЕ ИРКУТСК/УФК по Иркутской области г. Иркутск, БИК 012520101, казначейский счет 03100643000000013400, КБК 90511105325050000120, ОКТМО согласно таблице.

Платежный документ оформляется с обязательным указанием номера нормативного правового акта об установлении сервитута.

Исполнением обязательства по внесению платы за сервитут является ее зачисление на расчетный счет.

Главный специалист КУМИ МО
"Нижнеудинский район"



А.А. Остякова