

СХЕМА РАСПОЛОЖЕНИЯ ГРАНИЦ ПУБЛИЧНОГО СЕРВИТУТА

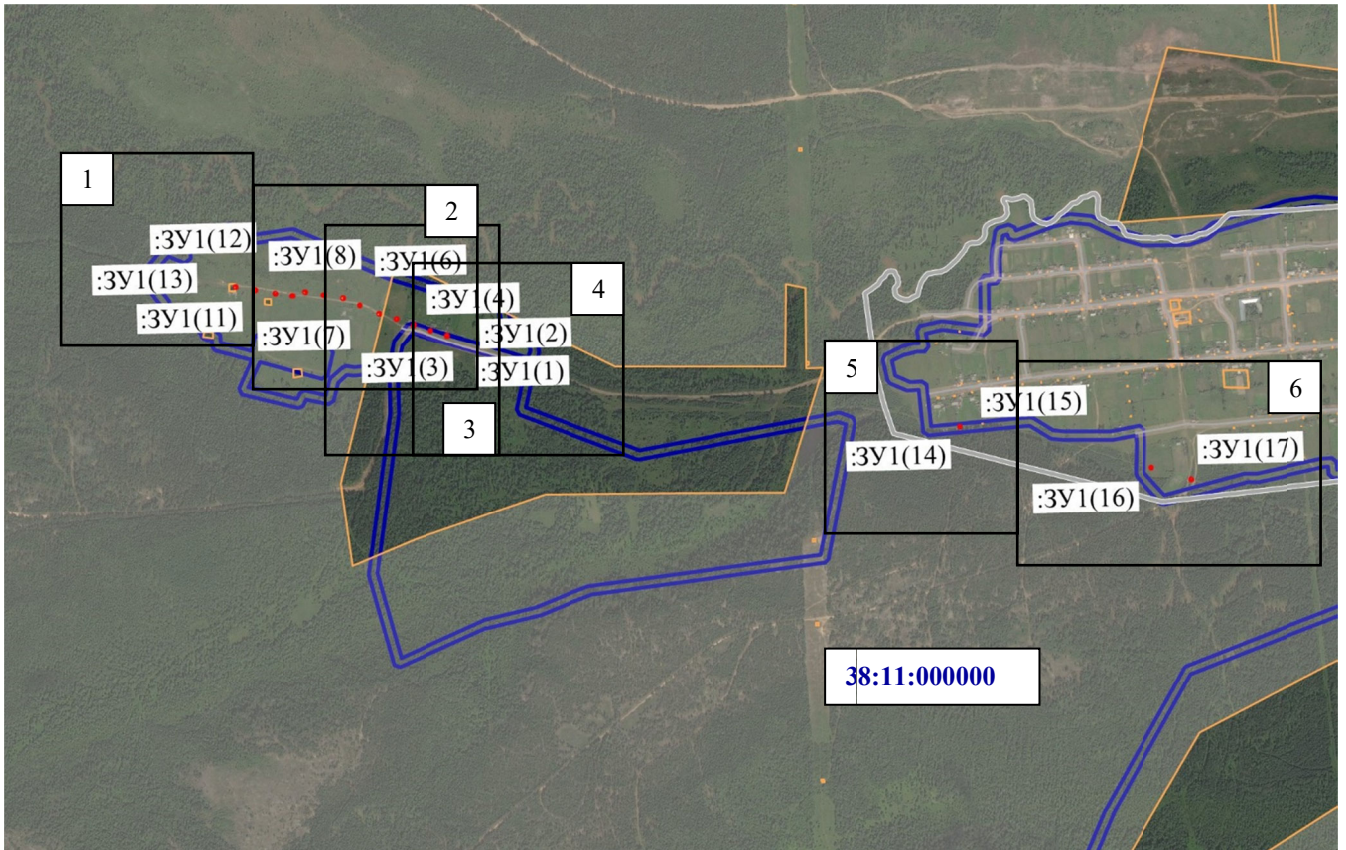
| Общая площадь испрашиваемого публичного сервитута составляет 17 кв. м., в том числе: | | |
|---|---------------|------------|
| Площадь испрашиваемого публичного сервитута на земельный участок с кадастровым номером: 38:11:010401:17 – 13 кв. м. | | |
| Площадь испрашиваемого публичного сервитута на земельный участок с кадастровым номером: 38:11:010301:217 – 4 кв. м. | | |
| Обозначение характерных точек границ | Координаты, м | |
| | X | Y |
| 1 | 2 | 3 |
| :ЗУ1(1) | - | - |
| н1 | 736954.69 | 2157752.95 |
| н2 | 736954.84 | 2157753.32 |
| н3 | 736952.20 | 2157754.44 |
| н4 | 736952.05 | 2157754.07 |
| н1 | 736954.69 | 2157752.95 |
| :ЗУ1(2) | - | - |
| н5 | 736965.66 | 2157716.85 |
| н6 | 736965.35 | 2157717.80 |
| н7 | 736964.40 | 2157717.49 |
| н8 | 736964.71 | 2157716.54 |
| н5 | 736965.66 | 2157716.85 |
| :ЗУ1(3) | - | - |
| н9 | 736979.29 | 2157677.74 |
| н10 | 736979.18 | 2157678.05 |
| н11 | 736976.22 | 2157677.01 |
| н12 | 736976.33 | 2157676.70 |
| н9 | 736979.29 | 2157677.74 |
| :ЗУ1(4) | - | - |
| н13 | 736993.31 | 2157638.68 |
| н14 | 736992.98 | 2157639.63 |
| н15 | 736992.03 | 2157639.30 |
| н16 | 736992.36 | 2157638.35 |
| н13 | 736993.31 | 2157638.68 |
| :ЗУ1(5) | - | - |
| н17 | 737006.60 | 2157599.80 |
| н18 | 737006.23 | 2157600.73 |
| н19 | 737005.30 | 2157600.36 |
| н20 | 737005.67 | 2157599.43 |
| н17 | 737006.60 | 2157599.80 |
| :ЗУ1(6) | - | - |
| н21 | 737026.14 | 2157557.32 |
| н22 | 737025.73 | 2157558.23 |
| н23 | 737024.82 | 2157557.82 |
| н24 | 737025.23 | 2157556.91 |
| н21 | 737026.14 | 2157557.32 |

| | | |
|----------|-----------|------------|
| :3Y1(7) | - | - |
| н25 | 737043.01 | 2157520.27 |
| н26 | 737042.72 | 2157521.22 |
| н27 | 737041.77 | 2157520.93 |
| н28 | 737042.06 | 2157519.98 |
| н25 | 737043.01 | 2157520.27 |
| :3Y1(8) | - | - |
| н29 | 737050.29 | 2157476.89 |
| н30 | 737050.11 | 2157477.87 |
| н31 | 737049.13 | 2157477.69 |
| н32 | 737049.31 | 2157476.71 |
| н29 | 737050.29 | 2157476.89 |
| :3Y1(9) | - | - |
| н33 | 737058.00 | 2157434.99 |
| н34 | 737057.19 | 2157437.08 |
| н35 | 737056.73 | 2157436.90 |
| н36 | 737057.54 | 2157434.81 |
| н33 | 737058.00 | 2157434.99 |
| :3Y1(10) | - | - |
| н37 | 737050.26 | 2157406.49 |
| н38 | 737049.94 | 2157408.90 |
| н39 | 737049.50 | 2157408.84 |
| н40 | 737049.82 | 2157406.43 |
| н37 | 737050.26 | 2157406.49 |
| :3Y1(11) | - | - |
| н41 | 737055.60 | 2157368.05 |
| н42 | 737055.44 | 2157369.03 |
| н43 | 737054.46 | 2157368.87 |
| н44 | 737054.62 | 2157367.89 |
| н41 | 737055.60 | 2157368.05 |
| :3Y1(12) | - | - |
| н45 | 737064.47 | 2157323.32 |
| н46 | 737064.27 | 2157324.30 |
| н47 | 737063.29 | 2157324.10 |
| н48 | 737063.49 | 2157323.12 |
| н45 | 737064.47 | 2157323.32 |
| :3Y1(13) | - | - |
| н49 | 737073.19 | 2157279.00 |
| н50 | 737072.99 | 2157279.98 |
| н51 | 737072.01 | 2157279.78 |
| н52 | 737072.21 | 2157278.80 |
| н49 | 737073.19 | 2157279.00 |
| :3Y1(14) | - | - |
| н53 | 736724.54 | 2158903.42 |
| н54 | 736724.48 | 2158904.42 |
| н55 | 736723.48 | 2158904.36 |
| н56 | 736723.54 | 2158903.36 |
| н53 | 736724.54 | 2158903.42 |
| :3Y1(15) | - | - |
| н57 | 736730.18 | 2158954.50 |
| н58 | 736730.20 | 2158955.50 |
| н59 | 736729.20 | 2158955.52 |

| | | |
|----------|-----------|------------|
| н60 | 736729.18 | 2158954.52 |
| н57 | 736730.18 | 2158954.50 |
| :ЗУ1(16) | - | - |
| н61 | 736623.72 | 2159333.36 |
| н62 | 736623.41 | 2159334.31 |
| н63 | 736622.46 | 2159334.00 |
| н64 | 736622.77 | 2159333.05 |
| н61 | 736623.72 | 2159333.36 |
| :ЗУ1(17) | - | - |
| н65 | 736595.05 | 2159422.50 |
| н66 | 736594.74 | 2159423.45 |
| н67 | 736593.79 | 2159423.14 |
| н68 | 736594.10 | 2159422.19 |
| н65 | 736595.05 | 2159422.50 |

Система координат МСК-38, зона 2

| Площадь, кв. м. | Цель установления публичного сервитута |
|--------------------|---|
| 17 | Для эксплуатации объекта электросетевого хозяйства: «Электросетевой комплекс Косой Брод-1» |



Масштаб 1: 25000

Условные обозначения:

- :ЗУ1(1) – обозначение образуемого земельного участка для публичного сервитута;
- граница кадастрового квартала;
- граница населенного пункта;
- образуемая граница публичного сервитута;
- граница земельного участка;
- 38:11:000000** – номер кадастрового квартала.



Масштаб 1: 2000

Условные обозначения:

- н1 – характерная точка образуемой границы публичного сервитута;
- :ЗУ1(1) – обозначение образуемого земельного участка для публичного сервитута;
- — образуемая граница публичного сервитута;
- — граница земельного участка;
- 38:11:000000** – номер кадастрового квартала.



Масштаб 1:2000

Условные обозначения:

- н1 – характерная точка образуемой границы публичного сервитута;
- :ЗУ1(1) – обозначение образуемого земельного участка для публичного сервитута;
- – образуемая граница публичного сервитута;
- 38:11:000000** – номер кадастрового квартала.



Масштаб 1:2000

Условные обозначения:

- н1 – характерная точка образуемой границы публичного сервитута;
- :ЗУ1(1) – обозначение образуемого земельного участка для публичного сервитута;
- — образуемая граница публичного сервитута;
- — граница земельного участка;
- — граница кадастрового квартала;
- 38:11:000000** – номер кадастрового квартала.

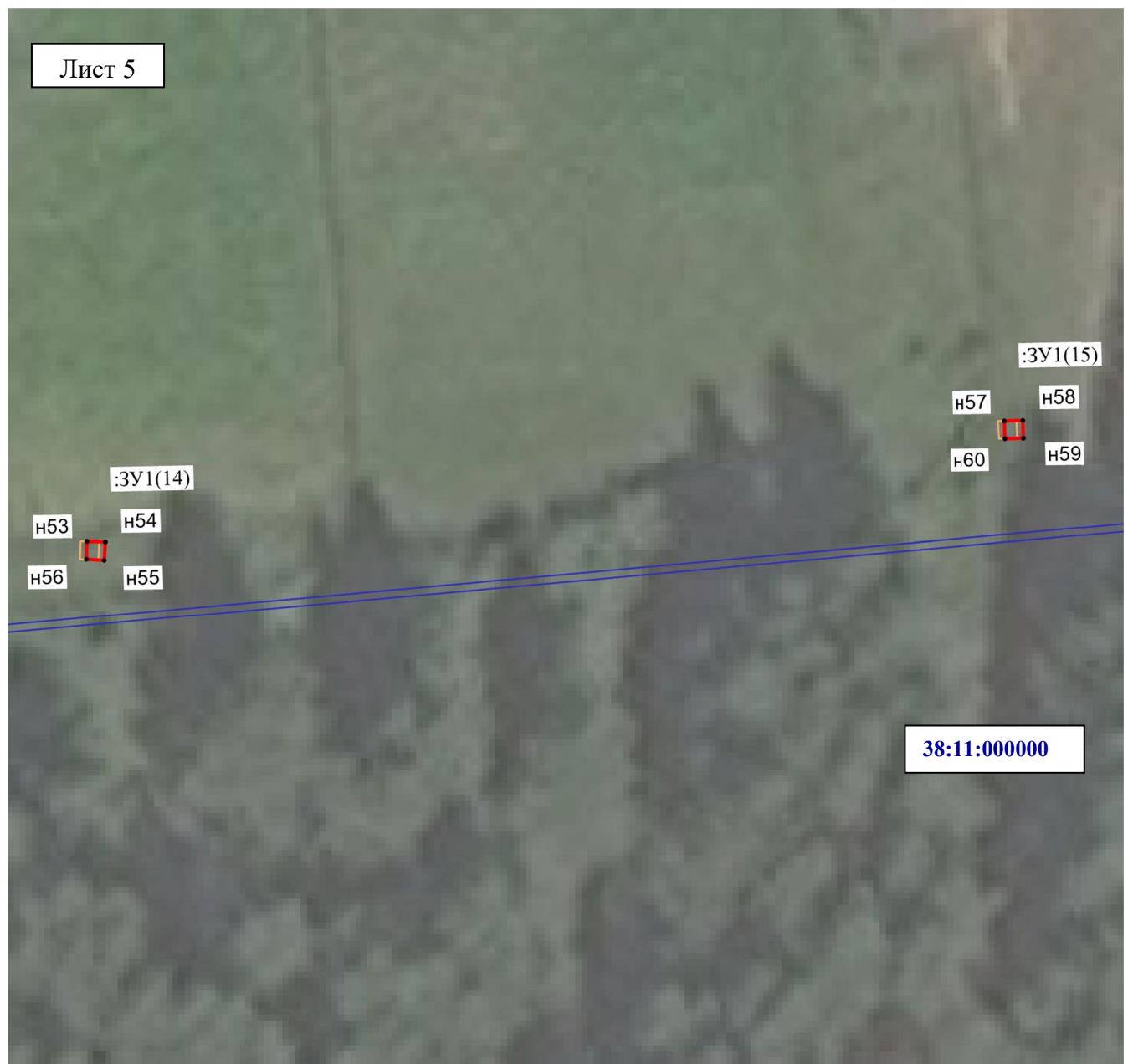
Лист 4



Масштаб 1:2000

Условные обозначения:

- n1 – характерная точка образуемой границы публичного сервитута;
- :ЗУ1(1) – обозначение образуемого земельного участка для публичного сервитута;
- — образуемая граница публичного сервитута;
- — граница кадастрового квартала;
- 38:11:000000** – номер кадастрового квартала.

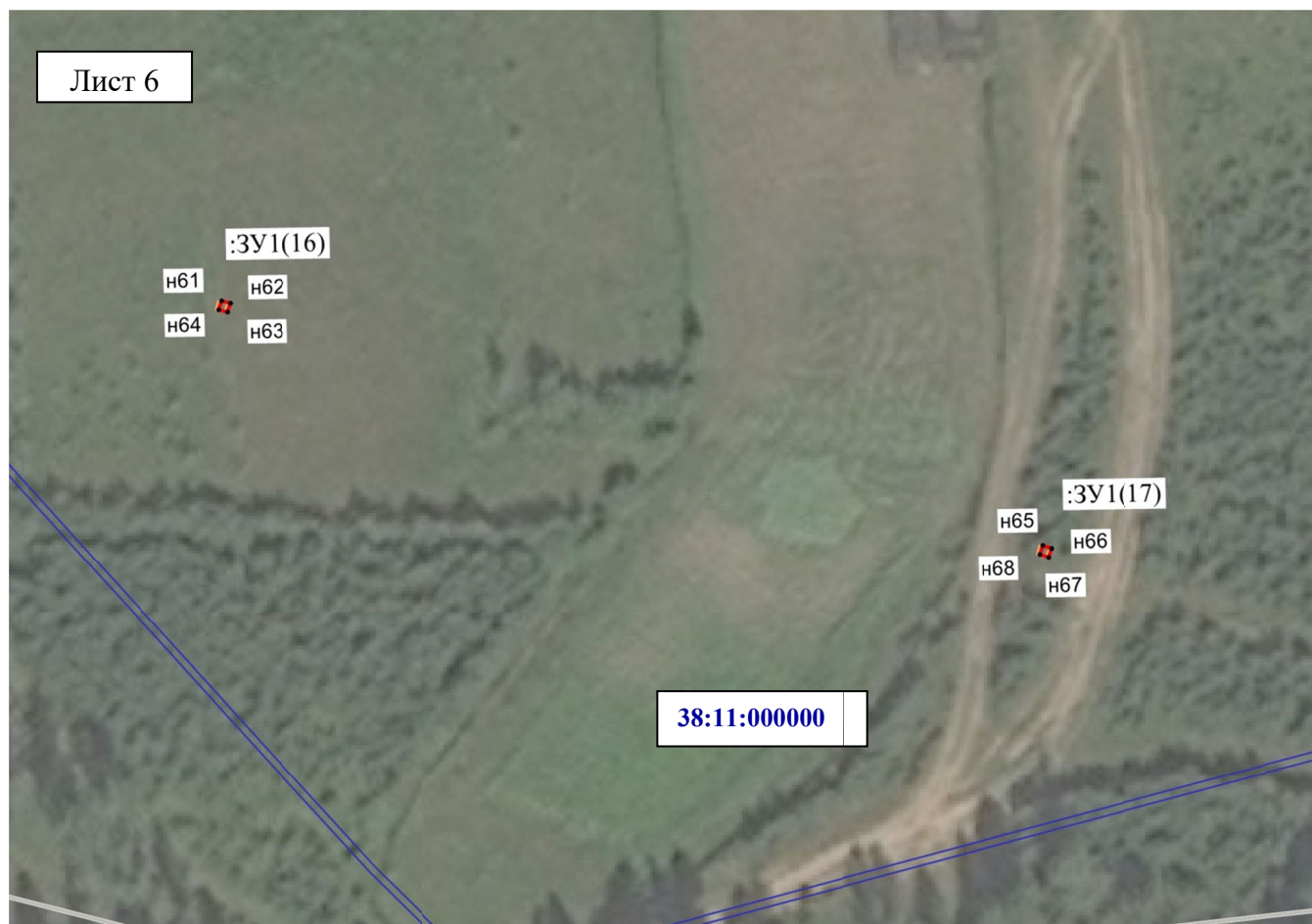


Масштаб 1:2000

Условные обозначения:

- н1 – характерная точка образуемой границы публичного сервитута;
- :ЗУ1(1) – обозначение образуемого земельного участка для публичного сервитута;
- — образуемая граница публичного сервитута;
- — граница кадастрового квартала;
- 38:11:000000** – номер кадастрового квартала.

Лист 6



Масштаб 1:2000

Условные обозначения:

- н1 – характерная точка образуемой границы публичного сервитута;
- :ЗУ1(1) – обозначение образуемого земельного участка для публичного сервитута;
- граница населенного пункта;
- образуемая граница публичного сервитута;
- граница кадастрового квартала;
- 38:11:000000** – номер кадастрового квартала.